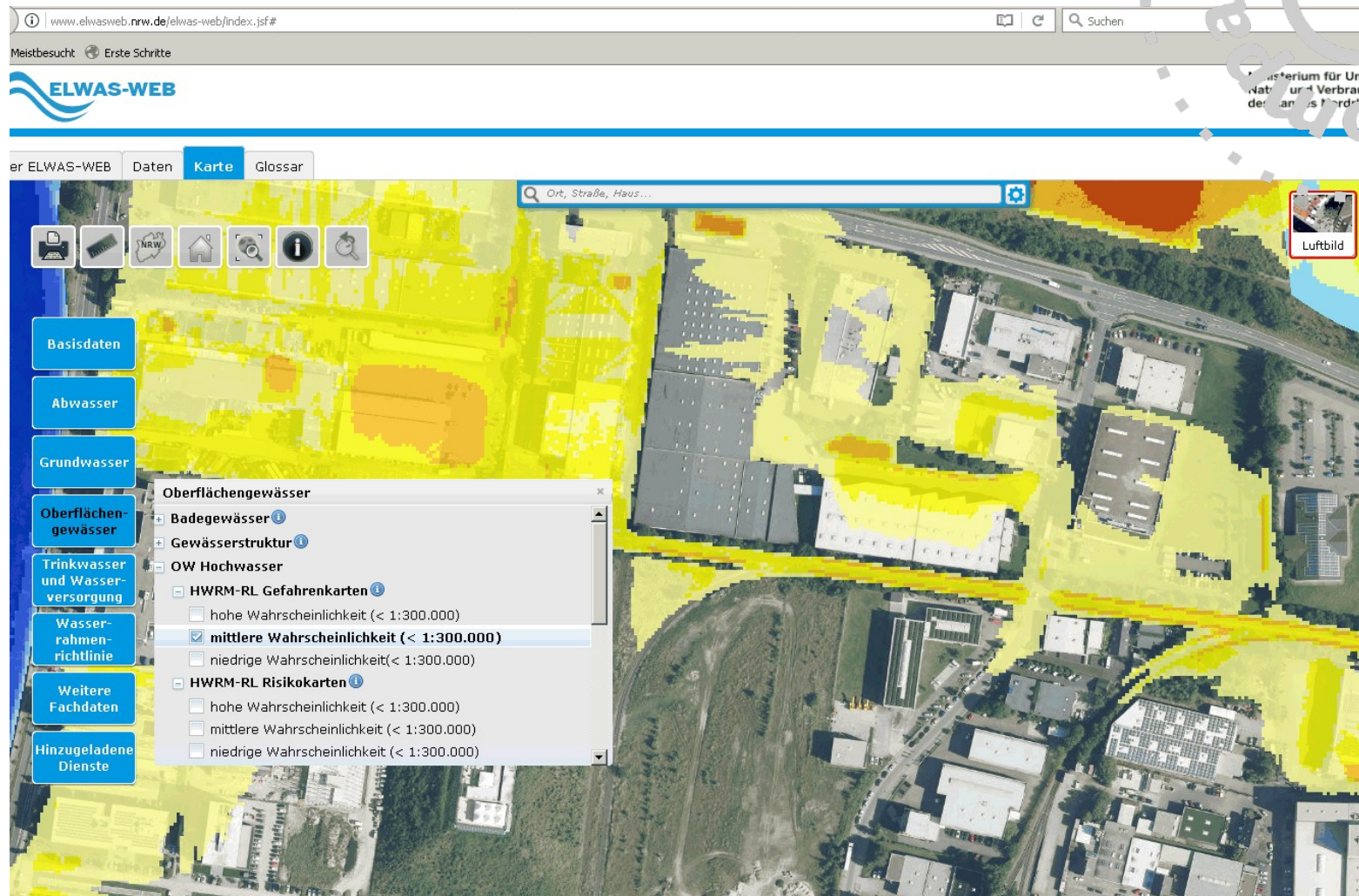


## 2. Bergisches Klima-Forum

### Herausforderungen der Klimaanpassung für Unternehmen Klimafolgenanpassung als Standortvorteil



Bert Schukat

## 2. Bergisches Klima-Forum

Klimafolgenanpassung als Standortvorteil



## 2. Bergisches Klima-Forum

### Klimafolgenanpassung als Standortvorteil

- Überflutungsvorsorge – Hochwasser und Starkregen
  - Droht Betriebsunterbrechung?
  - Was geschieht mit meinem Betrieb bei Überflutung?
  - Woher bekomme ich Informationen?
  - Welche Vorkehrungen kann ich treffen?
  - Wie Versicherer einbeziehen?

## 2. Bergisches Klima-Forum

### Auszug aus der Entwässerungssatzung der Stadt Monheim

#### § 5 Niederschlagswassergebühr

(1) Grundlage der Gebührenberechnung für das Niederschlagswasser ist die Quadratmeterzahl der bebauten (bzw. überbauten) und/oder befestigten Grundstücksfläche, von denen Niederschlagswasser leitungsgebunden oder nicht leitungsgebunden abflusswirksam in die städtische Abwasseranlage gelangen kann. Eine nicht leitungsgebundene Zuleitung liegt insbesondere vor, wenn von bebauten und/oder befestigten Flächen oberirdisch aufgrund des Gefälles Niederschlagswasser in die städtische Abwasseranlage gelangen kann. **Lückenlos begrünte Dächer werden bei der Bemessung der Gebühr mit der Hälfte der bebauten/überbauten Grundstücksfläche angesetzt.**

- (4) Die Gebühr beträgt für jeden Quadratmeter bebauter und/oder befestigter Fläche i. S. d. Abs. 1
- a) für beitragspflichtige Pflichtmitglieder des Bergisch-Rheinischen Wasserverbandes 1,64 €
  - b) für die übrigen Gebührenpflichtigen 1,55 €.



## 2. Bergisches Klima-Forum

### Klimafolgenanpassung als Standortvorteil

- In 2017 hat das BRW im Bestand 1081 m<sup>3</sup> x 0,87 € / m<sup>3</sup> bescheidet.
- Das Niederschlagwasser auf Hofflächen wurde bodennah verrieselt -> Anschluss.
- Das Niederschlagwasser auf Dachflächen (teilw. begrünt) wird über Rigolen versickert.
- Laufzeit der WrE 20 (25) Jahre.
  - Ggfls. Anlage modernisieren
- Derzeit im Bau eine Halle mit 4.500m<sup>2</sup>
  - Auflage in der Baugenehmigung zur Versickerung des Niederschlagswassers über z.B. Rigolen.
  - Bodennahe Verrieselung bevorzugen!



## 2. Bergisches Klima-Forum

### Klimafolgenanpassung als Standortvorteil

- Nutzt Klimafolgenanpassung meinem Betrieb?
  - Betrieb und Klimaschutz schließen einander nicht aus.
    - Begrünung von Dächern
    - Bau von Anlagen zur Niederschlagswasserbehandlung
      - Befreiung vom Anschluss- und Benutzungszwang
      - Wasserrechtliche Erlaubnis
      - Zuständigkeiten klären!
      - Reduktion der lfd. Abgaben
- Städtebaulicher Vertrag
  - Grün auf Zeit
- Employer Branding
  - Vorbildliches Handeln stärkt die Mitarbeiterbindung

## 2. Bergisches Klima-Forum

### Klimafolgenanpassung als Standortvorteil

- Umwelt Management Systeme oft Kundenforderung im B2B
  - Stellenwert von Nachhaltigkeit
  - Betriebskosten VS Umweltnutzen - Ökoprotit
  - Break-Even bei umweltrelevanten Maßnahmen
    - LED Beleuchtung
    - Heizungspumpen
    - Kompressoren
  - Dachbegrünung wirkt der Bodenversiegelung entgegen und reduziert lfd. Kosten.
- Auflagen?
  - Landeswassergesetz
  - Altlasten